



**Welkom in uw nieuwe werkplek!**  
**Van Hetenstraat 108 -110 te Deventer**



**Ellis Kersten**

BEDRIJFSMAKELAAR

---

ELLIS@RODENBURG.NL

---



**Ivo Dijkerman**

BEDRIJFSMAKELAAR

---

IVO@RODENBURG.NL

---



*Download hier de  
contactgegevens*

Op het gebied van bedrijfshuisvesting heeft Rodenburg Bedrijfsmakelaars een reputatie hoog te houden.

We onderscheiden voor u vijf marktsegmenten die alle gespecialiseerde afdelingen bedienen: bedrijfsruimten, kantoorruimten, winkels, horeca en huisvestingsvraagstukken in brede zin.

Rodenburg Bedrijfsmakelaars maakt onderdeel uit van Dynamis Vastgoedconsultants en Makelaars, één van de grootste makelaarsorganisaties van Nederland. Het samenwerkingsverband bestaat uit dertien regionale makelaars met meer dan vijftig vestigingen verspreid door heel Nederland.

Zie voor aanvullende informatie: [rodenburg.nl](http://rodenburg.nl).





# Inhoudsopgave

KENMERKEN

OVER HET OBJECT

FOTO'S

PLATTEGROND(EN)

KADASTRALE KAART

MEDEWERKERS

AANVULLENDE DIENSTVERLENING

ONS WERKGEBIED

PLAN EEN BEZICHTIGING



## Hoofdkenmerken

HUURPRIJS	€ 43.750,- per jaar
BTW VAN TOEPASSING	Ja
HOOFDBESTEMMING	Winkelruimte
BOUWJAAR	1977
BOUWVORM	Bestaande bouw
ONDERHOUD BINNEN	Goed
ONDERHOUD BUITEN	Goed
TOTALE OPPERVLAKTE	350 m <sup>2</sup>
ENERGIELABEL	A+

# Over het object

Gelegen op een uitstekende locatie!

## Object/ligging

Courante commerciële ruimte ter grootte van ca. 350 m<sup>2</sup> (split-level) gelegen op uitstekende locatie tegenover het levendige winkelcentrum Keizerslanden, gelegen in de gelijknamige wijk "Keizerslanden" met zowel voor het pand als de overzijde voldoende parkeermogelijkheden. Het voornoemde wijkwinkel-centrum is recentelijk gerenoveerd en in en om de wijk zijn tevens een aantal appartementencomplexen en woningen (her-)ontwikkeld.

De begane grond bestaat uit een open ruimte met pantry, toilet en 2 separate ruimten, gescheiden door (glazen) wanden en deuren. De split-level-ruimte (+ 1,2 m t.o.v. begane grond) is voorzien van een open ruimte, 3 spreekkamers, een pantry-ruimte met keukenblok, een toilet en een voormalige bankkluis.

## Oppervlakte

Begane grond : ca. 192 m<sup>2</sup>

Split-level (+ 1,2 m) : ca. 158 m<sup>2</sup>

Totaal : ca. 350 m<sup>2</sup>

## Kadastrale informatie

Gemeente Deventer, Sectie B, Nummer 16558 A-1

## Bestemming

Bij de gemeente Deventer valt het onderhavige onroerend goed in het vigerende bestemmingsplan Chw bestemmingsplan Deventer, stad en dorpen deel A. De bestemming van het perceel is:

- Dienstverlening
- Maatschappelijk
- Detailhandel

U kunt het bestemmingsplan bij ons kantoor opvragen.

## Opleveringsniveau

In de huidige staat, met o.a. de navolgende voorzieningen:

- \* Systeem-plafonds met inbouwverlichting
- \* Airconditioningunits
- \* Marmoleum
- \* Glazen wanden en deuren
- \* Pantry
- \* Toiletten

## Parkeergelegenheid

Vrij parkeren langs openbare weg en op de parkeerplaatsen van het wijkwinkelcentrum.

## Huurprijs

€ 43.750,-- per jaar te vermeerderen met BTW.

# Voorwaarden & uitgangspunten

## Huurbetaling

Per maand/kwartaal, vooruit te betalen.

## Huurtermijn en aanvaarding

In overleg.

## Omzetbelasting

Er is sprake van een BTW-belaste verhuur.

Een met BTW belaste huurprijs is voor verhuurder het uitgangspunt. Voldoet huurder niet aan de voor belaste verhuur gestelde criteria, dan behoudt verhuurder zich het recht voor om het alsdan ontstane financiële nadeel voor verhuurder volledig te compenseren.

## Huurprijsaanpassing

De huurprijs zal jaarlijks worden aangepast overeenkomstig de maandprijsindexering volgens de CBS-cijfers "alle huishoudens", voor het eerst 1 jaar na huuringangsdatum.

## Zekerheidsstelling

Bankgarantie/waarborgsom ter grootte van een bruto betalingsverplichting van drie maanden huur inclusief servicekosten en BTW.

## Huurovereenkomst

De te sluiten huurovereenkomst zal worden opgemaakt conform het model welke door de Raad voor Onroerende Zaken (ROZ) op 30-1-2015 is vastgesteld en op 17-2-2015 is gedeponneerd bij de griffie van de rechtbank te Den Haag en aldaar ingeschreven onder nummer 15/20 tevens gepubliceerd op de website [www.roz.nl](http://www.roz.nl), met aanvullende bepalingen door verhuurder.

Bij winkel: De te sluiten huurovereenkomst zal worden opgemaakt met als basis het model dat door de Raad van Onroerende Zaken (ROZ) is vastgesteld op 14 december 2022 en op 19 december 2022 met bijbehorende Algemene Bepalingen is gedeponneerd bij de griffie van de rechtbank te Den Haag en aldaar ingeschreven onder nummer 2022/36.

## Voorbehoud

Eventuele transacties dienen ter goedkeuring voorgelegd te worden aan opdrachtgever c.q. eigenaar van het gebouw. Tot deze goedkeuring verleend is, zijn alle uitgebrachte aanbiedingen geheel vrijblijvend.

## Disclaimer

Aan deze objectinformatie kunnen geen rechten worden ontleend en deze informatie en kan niet als aanbieding of offerte worden beschouwd maar geldt als uitnodiging om in onderhandeling te treden. Alle informatie is geheel vrijblijvend en uitsluitend voor geadresseerde bestemd. Alle gegevens zijn met zorg samengesteld en uit ons inziens betrouwbare bron afkomstig. Ten aanzien van de juistheid ervan kunnen wij echter geen aansprakelijkheid aanvaarden. Door ons wordt geen aansprakelijkheid aanvaard behoudens voor zover de door ons verplicht afgesloten beroepsaansprakelijkheidsverzekering in voorkomend geval aanspraak op een uitkering geeft.

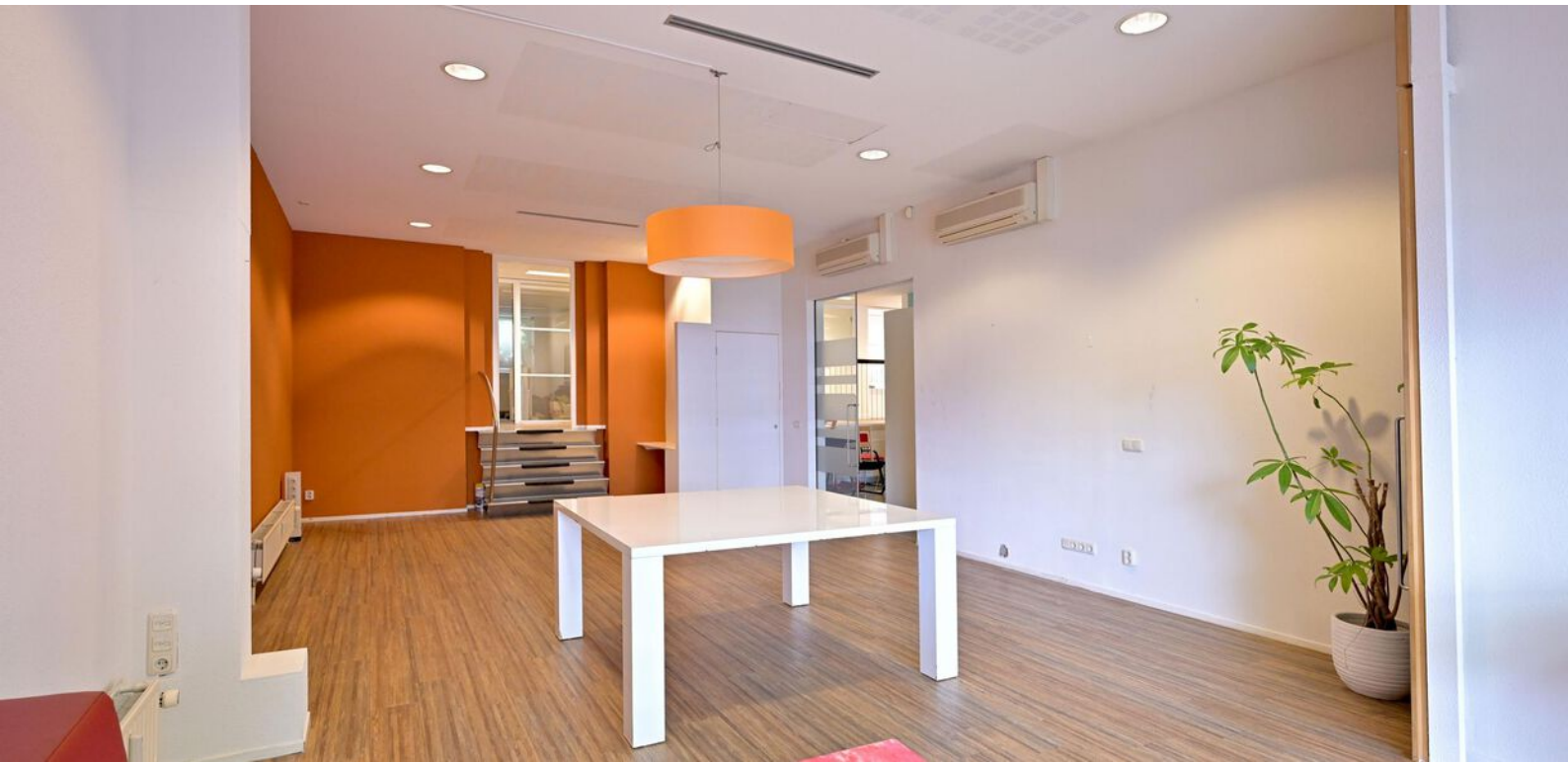




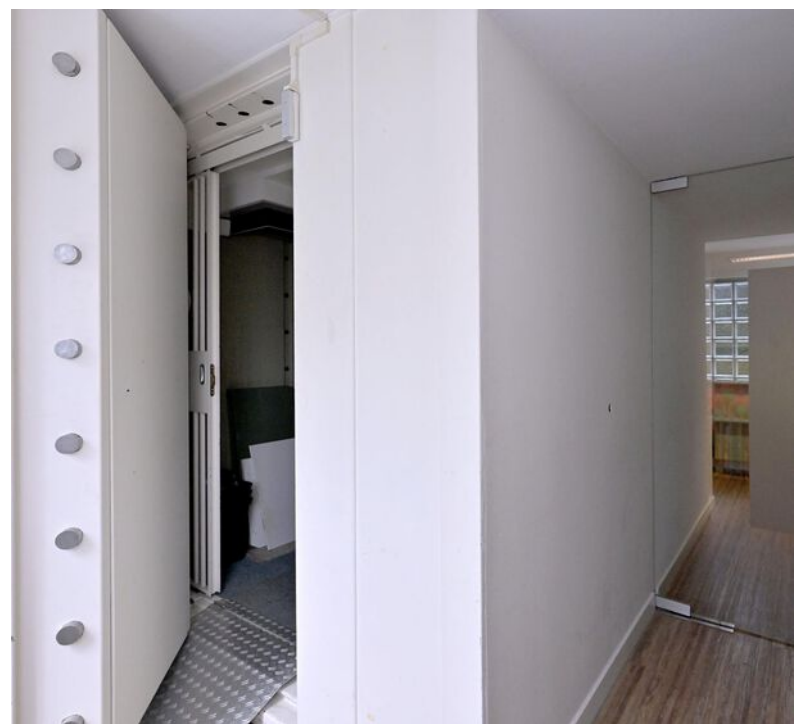
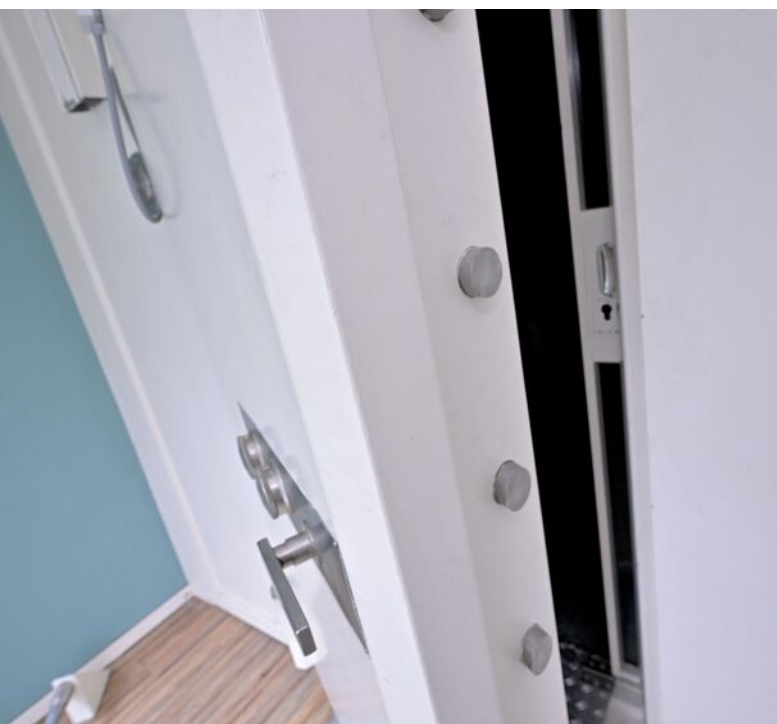




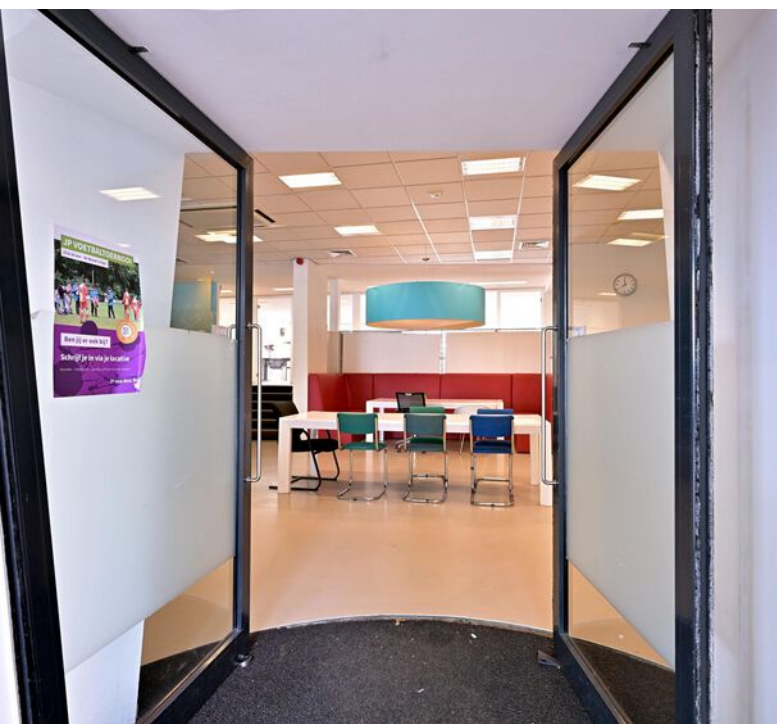




























# Kadastrale kaart

Uittreksel Kadastrale Kaart

Uw referentie: b/d Van Hetenstraat



<p>Deze kaart is noordgericht</p> <p>12345 Perceelnummer</p> <p>25 Huisnummer</p> <p>— Kadastrale grens</p> <p>— Bebouwing</p> <p>— Overige topografie</p> <p><small>Voor een eensluitend uittreksel, ZWOLLE, 10 april 2009 De bewaarder van het kadaster en de openbare registers</small></p>	<p>Schaal 1:500</p> <p>Kadastrale gemeente DEVENTER</p> <p>Sectie B</p> <p>Perceel 15079</p> <p></p>
--	---



# Een passende huisvesting voor uw bedrijf?

Onze specialisten helpen u graag!



**Michael Maatman**

Bedrijfsmakelaar  
Apeldoorn

055 5 268 268  
michael@rodenburg.nl



**Hans van de Kamp**

Bedrijfsmakelaar  
Apeldoorn

055 5 268 268  
hansvandeKamp@rodenburg.nl



**Hans Schuttenbelt**

Bedrijfsmakelaar  
Apeldoorn

055-5268268  
hans@rodenburg.nl



**Sarah Welker**

Commerciële binnendienst  
Apeldoorn

055 5 268 268  
sarah@rodenburg.nl



**Lisette van den Bos**

Commerciële binnendienst  
Apeldoorn / Deventer

055 5 268 268  
lisette@rodenburg.nl



**Ivo van der Zwan**

Commerciële binnendienst  
Zwolle

038- 4 222 222,  
ivovanderzwan@rodenburg.nl

**ZOEK JE EEN  
UITDAGENDE BAAN?**

**KIJK OP RODENBURG.NL VOOR DE  
ACTUELE VACATURES**



**Jonathan Kleine**

Medewerker  
bedrijfsmakelaardij

055-5 268 268  
jonathan@rodenburg.nl



**Eva Olde Rikkert**

Bedrijfsmakelaar  
Zwolle

038 4 222 222  
eva@rodenburg.nl



**Ivo Dijkerman**

Bedrijfsmakelaar  
Deventer

0570 745 245  
ivo@rodenburg.nl



**Ellis Kersten**

Bedrijfsmakelaar  
Deventer

0570 745 245  
ellis@rodenburg.nl



**Rick Wessels**

Taxateur

055 5 268 268  
rick@rodenburg.nl



**Jorrit Julius**

Taxateur

055 5 268 268  
jorrit@rodenburg.nl



**Herma Harke**

Taxateur

055 5 268 268  
herma@rodenburg.nl



**Quinten Dekker**

Binnendienst Taxaties  
Apeldoorn

055-5268268  
quinten@rodenburg.nl

**VASTGOED VRAAGSTUKKEN?**

**NEEM CONTACT OP MET ÉÉN  
VAN ONZE SPECIALISTEN**



# WAT KUNNEN WIJ NOG MEER VOOR U BETEKENEN?

## ONZE AANVULLENDE DIENSTVERLENING



## Aankoop | aanhuur

Waarschijnlijk heeft u zelf al een goed beeld van wat u zoekt.

Toch kan het lastig zijn om uw wensen te vertalen naar een duidelijk zoekprofiel. Daarom begint het zoeken via Rodenburg Bedrijfsmakelaars altijd met een persoonlijke kennismaking.



## Beleggingen

Bij Rodenburg Bedrijfsmakelaars hebben we als eerst het overzicht van beschikbare beleggingsmogelijkheden en kunnen we u adviseren en begeleiden bij transacties. We kunnen u onder meer helpen met beleggingsadvies in: bedrijfspanden, logistieke centra, kantoren, winkels en woningen. Bent u geïnteresseerd in het uitbreiden of opzetten van uw vastgoedportefeuille? We helpen u graag.



## Taxaties

Waarderingen zijn de ruggengraat van een nauwkeurige en betrouwbare vastgoedmarkt. U zoekt een partij die u tijdens het gehele traject kan ondersteunen en begeleiden - waarbij kwaliteit van essentieel belang is. Wij werken objectief, nauwkeurig en met betrouwbare rekenmodellen. Alleen zo weten we zeker dat we bijdragen aan de solide uitgangspunten op basis waarvan u keuzes wilt maken.

## WAAROM RODENBURG BEDRIJFSMAKELAARS

- ✓ Uitstekend bereikbare backoffice
- ✓ Al jaren marktleider in de regio
- ✓ Eigen taxatieafdeling
- ✓ Thuis in de markt, de regio en bij instanties
- ✓ Betrokken van A tot Z
- ✓ VastgoedCert gecertificeerd
- ✓ NVM Business makelaar

### **Ons werkgebied**

Onze taxateurs werken landelijk



**Uw makelaar in de regio**



# Plan een bezichtiging

**Rodenburg Bedrijfsmakelaars**

Bokkingshang 3

7411 GG Deventer

☎ 0570 745 245

✉ [deventer@rodenburg.nl](mailto:deventer@rodenburg.nl)