



**Beschikbaar voor uw concept!**  
**Nieuwstraat 124 8011 TS te Zwolle**

**€ 13.000,- per jaar**



## **Eva Olde Rikkert**

BEDRIJFSMAKELAAR

EVA@RODENBURG.NL



Download hier de  
contactgegevens

Op het gebied van bedrijfshuisvesting heeft Rodenburg Bedrijfsmakelaars een reputatie hoog te houden.

We onderscheiden voor u vijf marktsegmenten die alle gespecialiseerde afdelingen bedienen: bedrijfsruimten, kantoorruimten, winkels, horeca en huisvestingsvraagstukken in brede zin.

Rodenburg Bedrijfsmakelaars maakt onderdeel uit van Dynamis Vastgoedconsultants en Makelaars, één van de grootste makelaarsorganisaties van Nederland. Het samenwerkingsverband bestaat uit dertien regionale makelaars met meer dan vijftig vestigingen verspreid door heel Nederland.

Zie voor aanvullende informatie: [rodenburg.nl](http://rodenburg.nl).





# Inhoudsopgave

KENMERKEN

OVER HET OBJECT

FOTO'S

PLATTEGROND

KADASTRALE KAART

BESTEMMINGSPLAN

MEDEWERKERS

AANVULLENDE DIENSTVERLENING

ONS WERKGEBIED

PLAN EEN BEZICHTIGING



## Hoofdkenmerken

HUURPRIJS	€ 13.000 per jaar
BTW VAN TOEPASSING	Ja
HOOFDBESTEMMING	Detailhandel/Dienstverlening
BOUWJAAR	1901
BOUWVORM	Kantoorruimte
ONDERHOUD BINNEN	Redelijk
ONDERHOUD BUITEN	Goed
TOTALE OPPERVLAKTE	Circa 87 m <sup>2</sup>
Energie label	A



# Over het object

Gelegen op een uitstekende zichtlocatie!

Aan de Nieuwstraat 124 bieden wij een representatieve kantoorruimte van circa 87 m<sup>2</sup> te huur aan, op de eerste verdieping. De kantoorruimte is met een eigen ingang aan de zijde van de Nieuwstraat te betreden. Deze ruimte is ideaal voor ondernemers die op zoek zijn naar een inspirerende werkomgeving in het bruisende centrum van Zwolle. Met uitzicht op de levendige Diezerstraat, dé hoofdwinkelstraat van Zwolle, geniet u van een toplocatie waar werken en zichtbaarheid samenkomen.

De locatie is niet alleen centraal, maar ook uitstekend bereikbaar. Zowel met de auto als met het openbaar vervoer. Parkeren doet u gemakkelijk op steenworpafstand in de Q-Park Centrum parkeergarage.

## METRAGE

Circa 87 m<sup>2</sup> gelegen op de eerste verdieping.

## BESTEMMING

Bij de gemeente Zwolle valt het onderhavige onroerend goed in het vigerende bestemmingsplan 'Binnenstad en omgeving'. De bestemming van het perceel is: 'Centrum - Detailhandel'. Hierin is tevens ruimte voor een dienstverlenend kantoor met baliefunctie.

Voor verdere informatie inzake het bestemmingsplan wordt verwezen naar de site van het Omgevingsloket.

## ENERGIELABEL

Het object beschikt over een energielabel A.

## OPLEVERINGSNIVEAU

Casco, voorzien van:

- Bestaande pantry;
- Bestaand toilet;
- Bestaande vloer-, wand- en plafondbewerking.

## BEREIKBAARHEID

Deze ruimte combineert een toplocatie in het hart van Zwolle met optimale bereikbaarheid. Vanuit de kantoorruimte kijkt u uit op dé hoofdwinkelstraat van Zwolle, de Diezerstraat.

#### PARKEERGELEGENHEID

Parkeren? Geen zorgen! Op steenworpafstand ligt de Q-Park Centrum parkeergarage. Bovendien bent u in slechts 5 autominuten op de A28, en tevens bereikt u het station binnen 5 minuten fietsen. Ideaal voor zowel auto als openbaar vervoer!

#### HUURPRIJS

€ 13.000, - per jaar, te vermeerderen met BTW en servicekosten.

#### SERVICEKOSTEN

Er zijn servicekosten van toepassing met betrekking de gebruikskosten (onder andere elektra en water). De hoogte van dit bedrag zal in overleg worden bepaald en in een maandelijks voorschot worden gefactureerd.

#### AANVAARDING

In overleg, doch op korte termijn mogelijk.



# Voorwaarden & uitgangspunten

## **Huurbetaling**

Per maand, vooruit te betalen.

## **Huurtermijn**

In overleg.

## **Omzetbelasting**

Er is sprake van een BTW-belaste verhuur.

## **Huurprijsaanpassing**

De huurprijs zal jaarlijks worden aangepast overeenkomstig de maandprijsindexering volgens de CBS-cijfers "alle huishoudens", voor het eerst 1 jaar na huuringangsdatum.

## **Zekerheidsstelling**

Waarborgsom ter grootte van een bruto betalingsverplichting van drie maanden.

## **Huurovereenkomst**

De te sluiten huurovereenkomst zal worden opgemaakt conform het model welke door de Raad voor Onroerende Zaken (ROZ) op 30-1-2015 is vastgesteld en op 17-2-2015 is gedeponneerd bij de griffie van de rechtbank te Den Haag en aldaar ingeschreven onder nummer 15/20 tevens gepubliceerd op de website [www.roz.nl](http://www.roz.nl), met aanvullende bepalingen door verhuurder.

## **Voorbehoud**

Eventuele transacties dienen ter goedkeuring voorgelegd te worden aan opdrachtgever c.q. eigenaar van het gebouw. Tot deze goedkeuring verleend is, zijn alle uitgebrachte aanbiedingen geheel vrijblijvend.

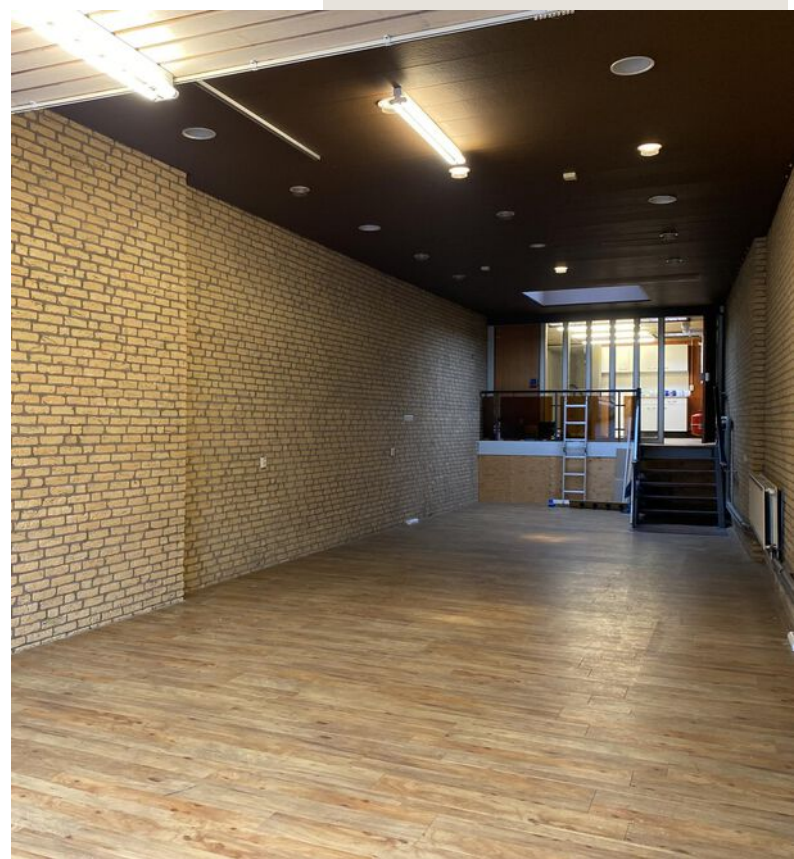
## **Disclaimer**

Aan deze objectinformatie kunnen geen rechten worden ontleend en deze informatie kan niet als aanbieding of offerte worden beschouwd maar geldt als uitnodiging om in onderhandeling te treden. Alle informatie is geheel vrijblijvend en uitsluitend voor geadresseerde bestemd. Alle gegevens zijn met zorg samengesteld en uit ons inziens betrouwbare bron afkomstig. Ten aanzien van de juistheid ervan kunnen wij echter geen aansprakelijkheid aanvaarden. Door ons wordt geen aansprakelijkheid aanvaard behoudens voor zover de door ons verplicht afgesloten beroepsaansprakelijkheidsverzekering in voorkomend geval aanspraak op een uitkering geeft.























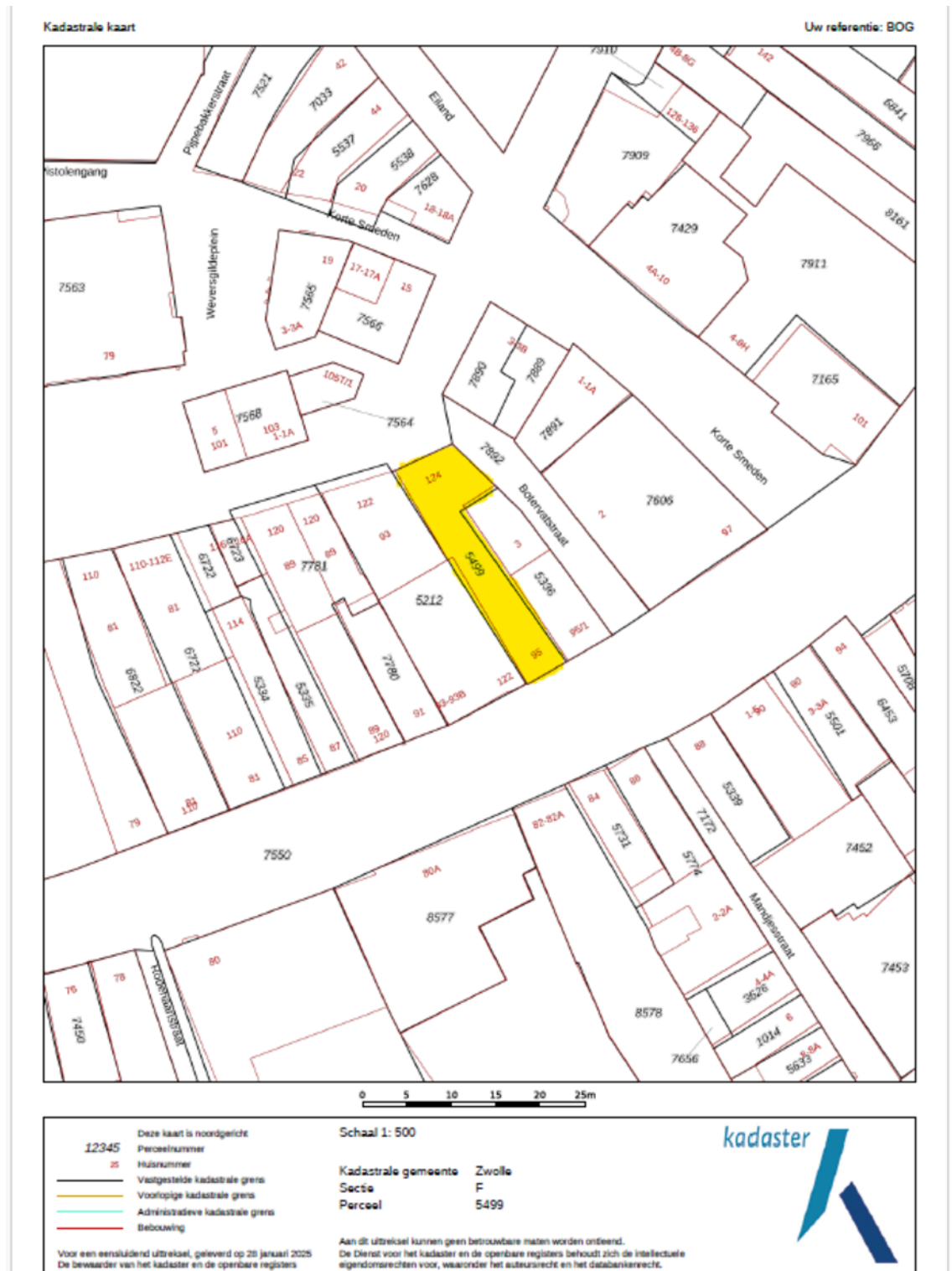
# Kadastrale kaart

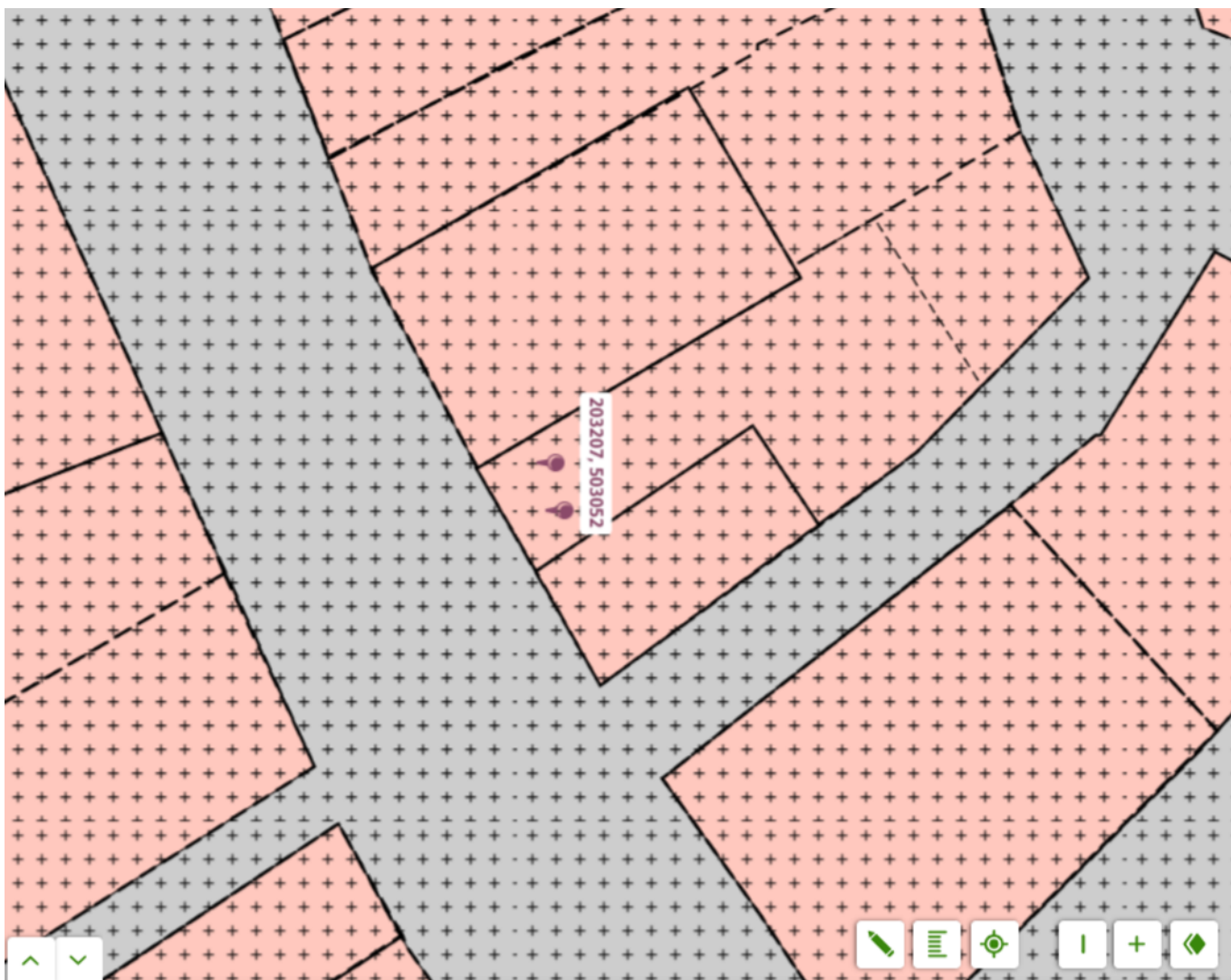
## Kadastrale informatie

Gemeente Zwolle

Sectie F

Nummer 5499 gedeeltelijk





## Binnenstad en omgeving

Bestemmingsplan Gemeente Zwolle

meer kenmerken >

vastgesteld 14-05-2013 - geheel onherroepelijk in werking

**Plekinfo** Regels Bijlagen bij regels Bijlagen bij toelichting Gerelateerd

Overig Toelichting

Bestemmingsvlakken (2)

Waarde - Archeologie >

Centrum - Detailhandel >

Bouwaanduidingen (1)

Bouwvlakken (1)

Maatvoeringen (3)

# Een passende huisvesting voor uw bedrijf?

Onze specialisten helpen u graag!



**Michael Maatman**

Bedrijfsmakelaar  
Apeldoorn

055 5 268 268  
michael@rodenburg.nl



**Hans van de Kamp**

Bedrijfsmakelaar  
Apeldoorn

055 5 268 268  
hansvandekamp@rodenburg.nl



**Hans Schuttenbelt**

Bedrijfsmakelaar  
Apeldoorn

055-5268268  
hans@rodenburg.nl



**Sarah Welker**

Commerciële binnendienst  
Apeldoorn

055 5 268 268  
sarah@rodenburg.nl



**Lisette van den Bos**

Commerciële binnendienst  
Apeldoorn / Deventer

055 5 268 268  
lisette@rodenburg.nl



**Ivo van der Zwan**

Commerciële binnendienst  
Zwolle

038- 4 222 222,  
ivovanderzwan@rodenburg.nl

**ZOEK JE EEN  
UITDAGENDE BAAN?**

**KIJK OP RODENBURG.NL VOOR  
DE ACTUELE VACATURES**





**Jonathan Kleine**

Vastgoedadviseur  
Zwolle

038 4 222 222  
jonathan@rodenburg.nl



**Eva Olde Rikkert**

Bedrijfsmakelaar  
Zwolle

038 4 222 222  
eva@rodenburg.nl



**Ivo Dijkerman**

Bedrijfsmakelaar  
Deventer

0570 745 245  
ivo@rodenburg.nl



**Ellis Kersten**

Bedrijfsmakelaar  
Deventer

0570 745 245  
ellis@rodenburg.nl



**Asia Keles**

Assistent Taxateur

055 5 268 268  
asia@rodenburg.nl



**Jorrit Julius**

Taxateur

055 5 268 268  
jorrit@rodenburg.nl



**Herma Harke**

Taxateur

055 5 268 268  
herma@rodenburg.nl



**VASTGOED VRAAGSTUKKEN?**

**NEEM CONTACT OP MET ÉÉN  
VAN ONZE SPECIALISTEN**



# WAT KUNNEN WIJ NOG MEER VOOR U BETEKENEN?

## ONZE AANVULLENDE DIENSTVERLENING



## Aankoop | aanhuur

Waarschijnlijk heeft u zelf al een goed beeld van wat u zoekt.

Toch kan het lastig zijn om uw wensen te vertalen naar een duidelijk zoekprofiel. Daarom begint het zoeken via Rodenburg Bedrijfsmakelaars altijd met een persoonlijke kennismaking.



## Beleggingen

Bij Rodenburg Bedrijfsmakelaars hebben we als eerst het overzicht van beschikbare beleggingsmogelijkheden en kunnen we u adviseren en begeleiden bij transacties. We kunnen u onder meer helpen met beleggingsadvies in: bedrijfspanden, logistieke centra, kantoren, winkels en woningen. Bent u geïnteresseerd in het uitbreiden of opzetten van uw vastgoedportefeuille? We helpen u graag.



## Taxaties

Waarderingen zijn de ruggengraat van een nauwkeurige en betrouwbare vastgoedmarkt. U zoekt een partij die u tijdens het gehele traject kan ondersteunen en begeleiden - waarbij kwaliteit van essentieel belang is. Wij werken objectief, nauwkeurig en met betrouwbare rekenmodellen. Alleen zo weten we zeker dat we bijdragen aan de solide uitgangspunten op basis waarvan u keuzes wilt maken.

## WAAROM RODENBURG BEDRIJFSMAKELAARS

- ✓ Uitstekend bereikbare backoffice
- ✓ Al jaren marktleider in de regio
- ✓ Eigen taxatieafdeling
- ✓ Thuis in de markt, de regio en bij instanties
- ✓ Betrokken van A tot Z
- ✓ VastgoedCert gecertificeerd
- ✓ NVM Business makelaar

### **Ons werkgebied**

Onze taxateurs werken landelijk



**Uw makelaar in de regio**

# Plan een bezichtiging

**Rodenburg Bedrijfsmakelaars**

Aagje Dekenstraat 51

8023 BZ Zwolle

☎ 038 4 222 222

✉ [zwolle@rodenburg.nl](mailto:zwolle@rodenburg.nl)