



Rodenburg
Makelaars



Burgemeester Des Tombeplein 69

7311 AK Apeldoorn

VRAAGPRIJS € 998.500 k.k.





Kenmerken

| | | | |
|------------------------|--------------------|-------------------|--|
| Soort | penthouse | Bouwjaar | 1990 |
| Type | appartement | Tuin | zonneterras |
| Kamers | 5 | Garage | parkeerkelder |
| Woonoppervlakte | 208 m ² | Verwarming | c.v.-ketel |
| Inhoud | 850 m ³ | Isolatie | dakisolatie, muurisolatie, vloerisolatie, dubbel glas, volledig geïsoleerd |

Omschrijving

Uniek en zeer zonnig penthouse met volop privacy, veel lichtinval en met fantastisch uitzicht rondom, gelegen nabij het centrum van Apeldoorn. Goed bereikbaar, eigen parkeerplaats in de ondergrondse kelder en uitstekende parkeervoorziening voor bezoekers. Mogelijkheid voor het laden van een elektrische auto.

Het penthouse ligt op de bovenste (7e) verdieping van 'Residence De Thermen' nabij de kruising Vosselmanstraat/Badhuisweg en heeft een oppervlakte van ruim 200 m², waarvan circa 155 m² op de woonverdieping en circa 50 m² op een zolderverdieping. De zolderverdieping wordt nu alleen als berging gebruikt maar heeft prachtige mogelijkheden voor logeerkamer(s) en badkamer.

Opvallend zijn de beveiligde entree met lift die rechtstreeks toegang geeft tot de eigen woning en maar liefst twee buitenterrassen van elk ongeveer 40 m² waarbij je altijd een plekje in de zon kunt vinden. Bijzonder is de aantrekkelijke ligging nabij het centrum op loopafstand van winkels, uitgaansgelegenheden, schouwburg Orpheus, openbaar vervoer en eventueel ook nog Paleis Het Loo met het daarachter gelegen paleispark.

Indeling:

Entree met garderobe, hal met toilet, meterkast, verwarmingsruimte en trap naar verdieping. Living 60 m² op zuid georiënteerd en met een 2-tal schuifpuien naar 2 buitenterrassen. Dichte keuken met L-vormige inbouwkeuken (merk Alno) met apparatuur. Separaat masterbedroom gedeelte met hal, trapkast, slaapkamer (18 m²) met openslaande terrasdeuren en aansluitend een ruime badkamer met ligbad, aparte douche, toilet en wastafelmeubel.

Logeerkamer, werkkamer en waskamer, die eenvoudig tot extra badkamer omgebouwd kan worden.

Verdieping:

Vaste trap naar grote zolderverdieping van ruim 50 m² die thans alleen in gebruik is als berging maar voldoende mogelijkheden biedt voor het realiseren van logeerkamer(s) en badkamer.

Info:

Bouwjaar 1990. Voorzien van dak- muur- en glasisolatie. Servicekosten bedragen € 411,- per maand.

Aanvaarding in overleg.

Collegiaal in verkoop met Reinders makelaars



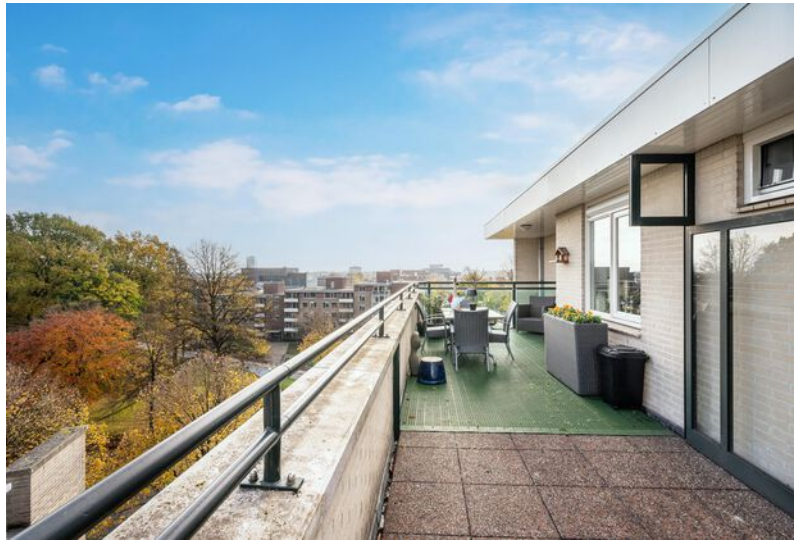














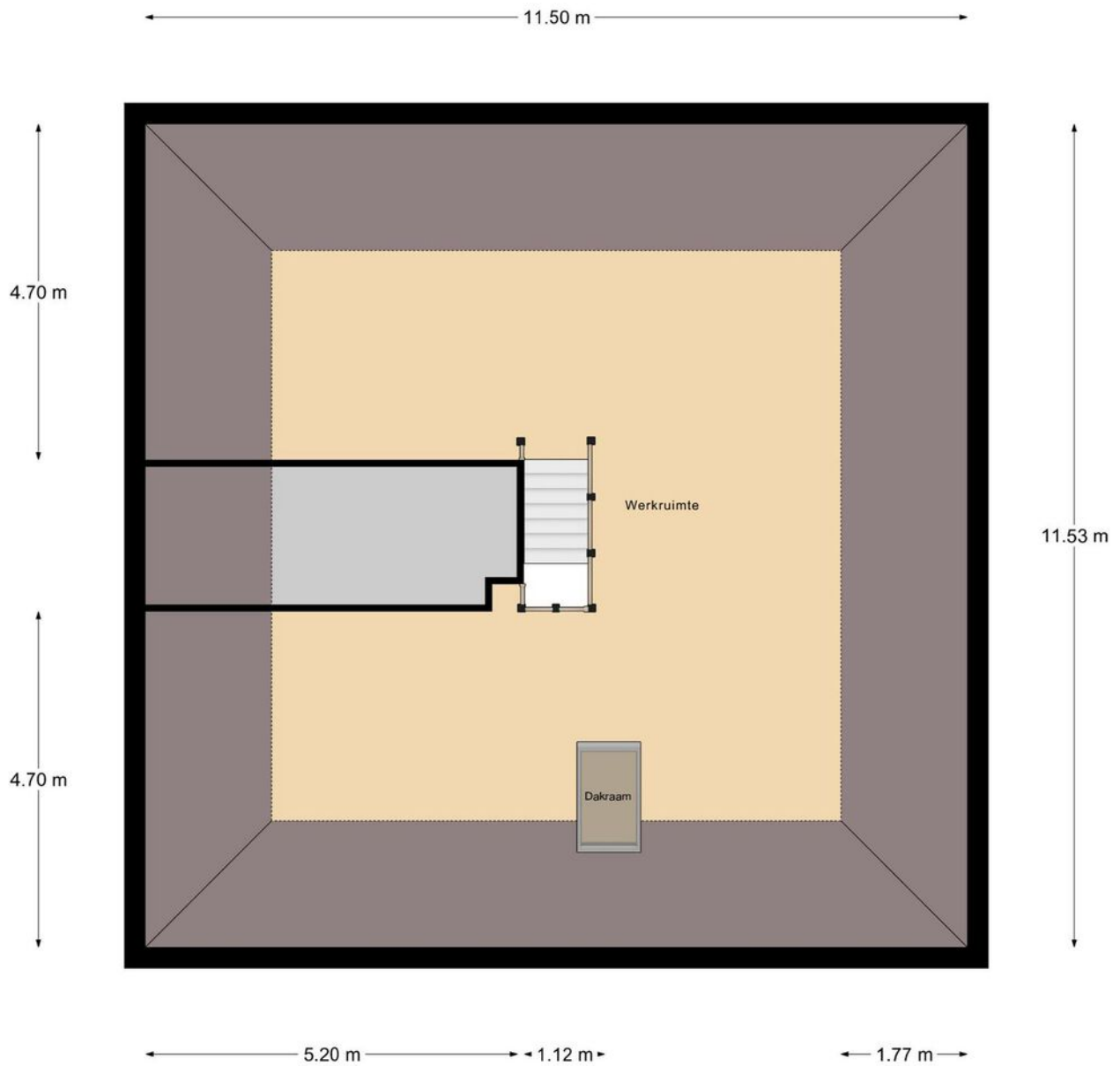


Appartement



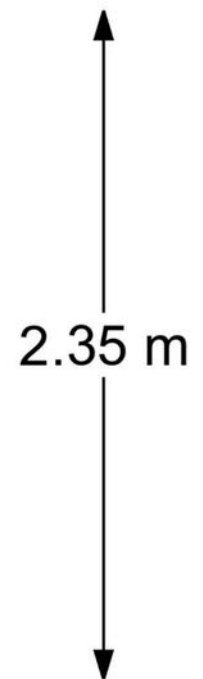
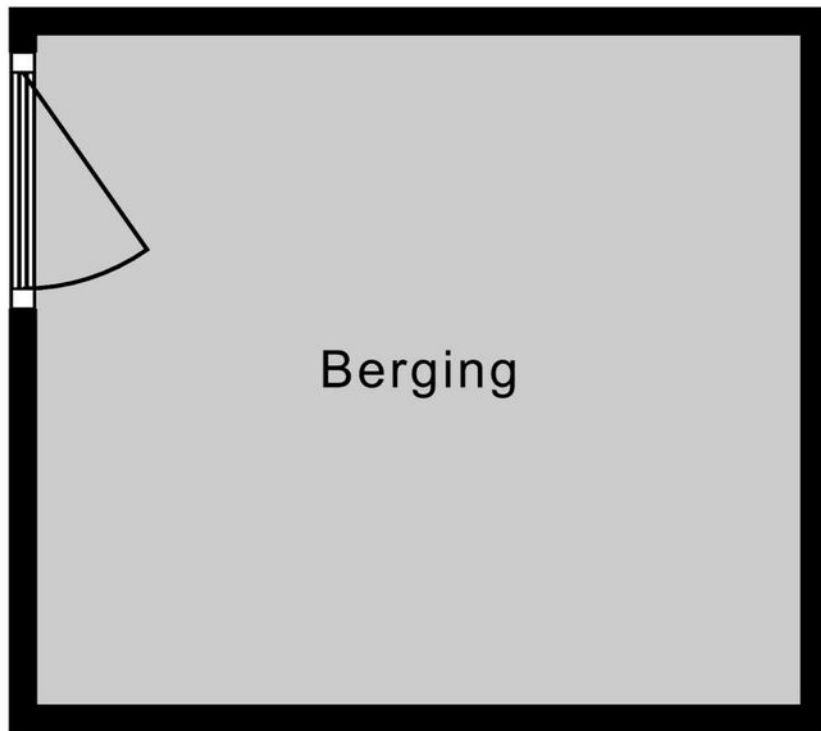
6e Verdieping

Werkruimte



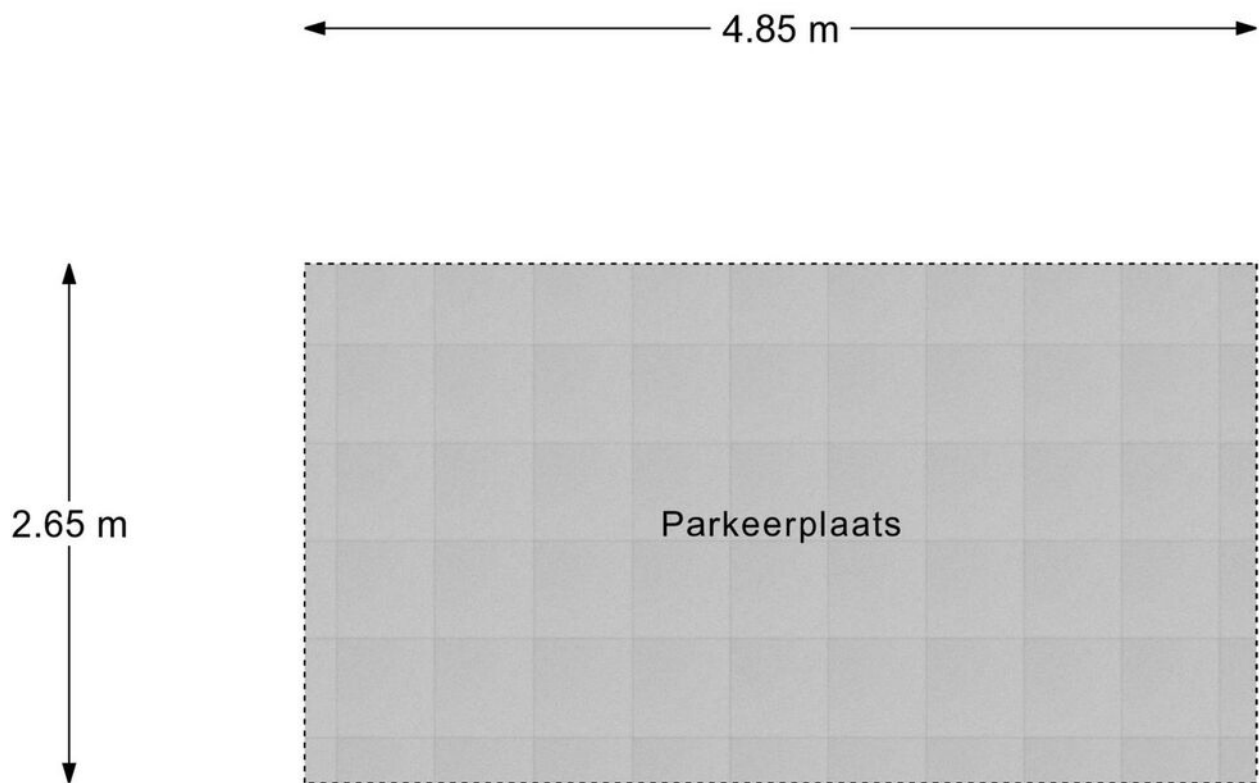
7e Verdieping

Berging



Berging

Parkeerplaats



Parkeerplaats

Even voorstellen

Allereerst danken wij u, mede namens de eigenaar van de woning, voor de door u getoonde interesse. Als verkopend makelaar zijn wij graag bereid u te informeren over deze woning. In deze brochure vindt u een reeks aan gegevens over de woning. Een aantal foto's en, indien beschikbaar, plattegronden completeren het geheel. Wanneer u nog vragen heeft naar aanleiding van deze brochure bel ons gerust voor meer informatie. Ons kantoor is geopend op werkdagen van 08.30 uur tot 17.30 uur. Daarnaast komen wij graag bij u thuis om u vrijblijvend een indicatie te geven van de waarde van uw woning. Graag ontvangen wij van u een reactie naar aanleiding van de bezichtiging of het opvragen van deze brochure. De verkopers stellen uw reactie erg op prijs. Voldoet deze woning niet aan uw woonwensen, dan kan Rodenburg Makelaars u begeleiden in de zoektocht naar de juiste woning. Het is mogelijk om Rodenburg Makelaars in te schakelen als aankopend makelaar. Zowel voor een eenmalige aankoop als de totale begeleiding helpen wij u graag verder! Graag tot ziens! Rodenburg Makelaars, dynamisch tot uw dienst ...

Deskundigheid
Aandacht **Passie**
Service Persoonlijke
Beste promotie benadering
Prijs/kwaliteit
Goed bereikbaar





Paslaan 20 | 7311 AL Apeldoorn
apeldoorn@rodenburg.nl
rodenburg.nl | 055 5 268 268



Rodenburg
Makelaars