

POSTCODE 7311

Centrum - Brinkhorst



Rodenburg
DYNAMIS Makelaars

CENTRUM

Midden tussen alle voorzieningen, uitgebreid shoppen, genieten op het terras, snel een daghap pakken, 's avonds naar het theater en als je wilt vlug richting de omliggende steden. Dat is wonen in het centrum van Apeldoorn. De combinatie van de levendigheid in de stad en de rust in het Amaliapark, is voor velen aantrekkelijk.

Gevarieerde uitstraling

De langgerekte, historische dorpsstructuur van de Hoofdstraat met haar zijstraten vormt de basis van het gezellige centrum van Apeldoorn. Je vindt hier alles wat je nodig hebt of wenst, maar kans op verdwalen is er niet. De Apeldoornse binnenstad is lekker compact en biedt een mix van oude en nieuwe winkelpanden, horecazaken en woningen. Het centrum is heel toegankelijk van opzet en de uitvalswegen A1 en A50 zijn goed en snel bereikbaar.

Centraal wonen

Het centrum is tevens een stadsdeel van Apeldoorn. Hierbij hoort het hele gebied tussen het Apeldoorns Kanaal, de spoorlijn Amersfoort-Deventer, de Wilhelmina Druckerstraat, de Vosselmanstraat, de Kerklaan en de Deventerstraat. Ook de buurt De Haven hoort erbij, te vinden tussen het kanaal en de Stationsstraat. Wie hier woont, woont natuurlijk heerlijk centraal in Apeldoorn. Maar de Apeldoornse binnenstad heeft op zichzelf ook nog eens een centrumfunctie binnen het regionale netwerk Stedendriehoek.

Overal dichtbij

Midden in de binnenstad ligt het werk- en winkelgebied, tussen het station en het Caterplein en tussen het Apeldoorns Kanaal en het Brinkpark. Bewoners ervaren het centrum als een prettige woonomgeving en vinden het fijn dat ze hier de deur maar uit hoeven te lopen en bij een bushalte of het NS-station zijn. Of bij de vele voorzieningen die de binnens- tad rijk is. Al lopend bereik je diverse bedrijven, supermarkten, winkeltjes, kinderdagverblijven, scholen en zorginstanties.

Gezellig én groen

De binnenstad van Apeldoorn is verrassend groen. Het fraaie Amaliapark ligt hier en er zijn verschillende speelplaatsen en culturele instellingen. Ga naar het theater, bezoek een concert, kijk naar cabaret of ontdek interessante galerieën en exposities. De gezelligheid en reuring zijn typische kenmerken van het centrum. Er worden allerlei feesten georgani- seerd, zoals de zondagmiddagconcerten in het Oranjepark en het sfeervolle Drakenbootfestival. En vanuit het centrum ben je zo in bosrijk gebied voor een wandeling of fietstocht.

**WIJ KENNEN UW WIJK, UW STRAAT EN UW
POTENTIËLE KOPER ALS GEEN ANDER.**





Agathastraat 11	1998
Agathastraat 22	2012
Agathastraat 30	1992
Aletta Jacobsstraat 22	1997
Apollolaan 18	2021
Apollolaan 8	1992
Arbeidstraat 15	2021
Arbeidstraat 16	1995
Arbeidstraat 24	1999
Arbeidstraat 55	2016
Arbeidstraat 58	2006
Arbeidstraat 73	2016
Asselsestraat 176	2008
Bartelsweg 19	2018
Bartelsweg 35	1993
Bartelsweg 35 -2	2000
Bartelsweg 40	2005
Bartelsweg 40 2	2000
Bartelsweg 44	2014
Bartelsweg 55	1998
Bartelsweg 70	1995
Bartelsweg 77 -2	1995
Bartelsweg 8	2018
Bartelsweg 85	2008
Bartelsweg 85	2016
Beekpark 27 B	2018
Beekpark 31 B	2020
Beekpark 35 B	2020
Beekpark 41b	2021
Beekpark 45 B	2004
Beekpark 45 E.	2005
Beekpark 49	2004
Beekpark 53	2013
Beekpark 57e	2021
Beekpark 74	2014
Beekpark 98	2012
Beekstraat 1 L	1998
Beekstraat 1 L	2013
Beekstraat 1 -L	1996
Beekstraat 1 -M	1996
Beekstraat 8 -A	2005
Beekstraat 8 -A	1992
Beekstraat 8 B	2007
Beekstraat 8 -B	1995
Beekstraat 8 -C	1993
Beekstraat 8 D	1995
Beekstraat 8 D	2007
Beekstraat 8 -D	2003
Beekstraat 8 -D	1992

**STAAT UW
WONING
BINNENKORT
OOK IN
DEZE LIJST?**

Beurtvaartstraat 1 Ong	2007
Beurtvaartstraat 109	1996
Beurtvaartstraat 20	2003
Beurtvaartstraat 29	2010
Beurtvaartstraat 34	1998
Beurtvaartstraat 42	1996
Beurtvaartstraat 47	2015
Beurtvaartstraat 50	2008
Beurtvaartstraat 51	2012
Beurtvaartstraat 55	2014
Beurtvaartstraat 61	2014
Beurtvaartstraat 63	2019
Beurtvaartstraat 75	2021
Beurtvaartstraat 75	2010
Beurtvaartstraat 77	2012
Binnenweg 2	1995
Binnenweg 4	1995
Binnenweg 8	1993
Brinkhorstweg 1 -2	2003
Brinkhorstweg 18	2007
Brinkhorstweg 19	2005
Brinkhorstweg 20	2022
Brinkhorstweg 6	2001
Brinklaan 110	2001
Brinklaan 112	2003
Brinklaan 114	2000
Brinklaan 118	2002
Brinklaan 118	2000
Brinklaan 120	2003
Brinklaan 122	2003
Brinklaan 124	2003
Brinklaan 126	2002
Brinklaan 126	2000
Brinklaan 128	2003
Brinklaan 140	2022
Brinklaan 142	2022
Brinklaan 144	2022
Brinklaan 146	2022
Brinklaan 148	2022
Brinklaan 150	2022
Brinklaan 310	1996
Brinklaan 386	2012
Brinklaan 390	2004
Brinklaan 394	1996
Brinklaan 402	1996
Brinklaan 404	2006
Brinklaan 412	2004
Burg Des Tombesplein 29	1998
Burgemeester Des Tom- beplein 31	2007
Burgemeester Des Tom- beplein 31	2004
Burgemeester Des Tom- beplein 33	2013
Burgemeester Des Tom- beplein 33	2017
Burgemeester Des Tom- beplein 37	2013
Burgemeester Des Tom- beplein 37	2019
Burgemeester Des Tom- beplein 51	1991
Burgemeester Des Tom- beplein 51	1997
Burgemeester Des Tom- beplein 53	2018
Burgemeester Des Tom- beplein 53	1994
Burgemeester Des Tom- beplein 71	2007
Burgemeester Des Tom- beplein 71	2018

WIJ KENNEN ELKE STOEPTEGEL IN UW BUURT

Chr. Wegerifstraat 27	2021
Chris Wegerifstraat 31	2002
De Ruyterstraat 112	2001
De Ruyterstraat 2	2005
De Ruyterstraat 88	2004
De Spreng 18	2008
De Spreng 38	2005
Deventerstraat 10 - A	2006
Deventerstraat 10 - A	2003
Deventerstraat 10 -A	2014
Deventerstraat 10 -A	2006
Deventerstraat 10 -A	2020
Deventerstraat 10 B	2003
Deventerstraat 10 B	2005
Deventerstraat 10 B	2014
Deventerstraat 32	2017
Deventerstraat 34	2020
Deventerstraat 38	2000
Deventerstraat 5 I + li	2022
Elsweg 17	1992
Elsweg 43	1995
Fabriekstraat 18	2003
Fabriekstraat 19	2022
Fabriekstraat 20	2008
Fabriekstraat 33	1991
Fabriekstraat 43 -2	1992
Fabriekstraat 49	1997
Fabriekstraat 49	1992
Fabriekstraat 55	2000
Fabriekstraat 61	2002
Griftstraat 20	1994
Griftstraat 22	2018
Groeneweg 11	2005
Groeneweg 2 -2	2005
Groeneweg 4	1995
Groeneweg 40	1995
Groeneweg 53	2014
Groeneweg 6	1992
Groeneweg 65	2022
Groeneweg 65	2022
Hamelweg 11	2018
Hamelweg 11	2006
Hamelweg 21	2006
Hamelweg 33	2003
Havenweg 32	2022
Helfrichstraat 1 J	2022
Helfrichstraat 16	2022
Helfrichstraat 20	2022
Helfrichstraat 20	2001

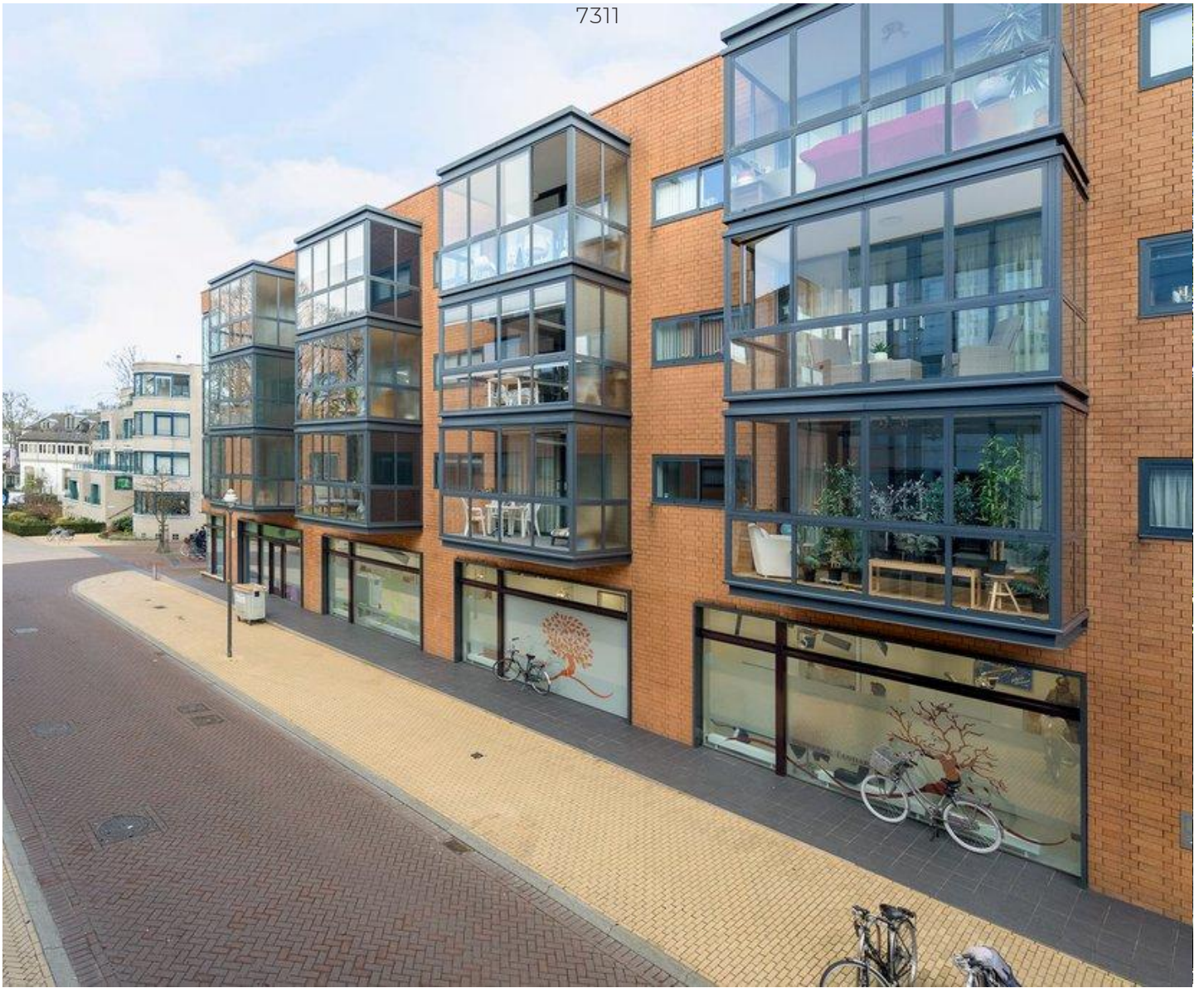
Helfrichstraat 22	2007
Helfrichstraat 25	2003
Helfrichstraat 25 B	2018
Helfrichstraat 25 C	2006
Helfrichstraat 27	2005
Helfrichstraat 28	2022
Helfrichstraat 36	2006
Helfrichstraat 42	2021
Helfrichstraat 42	2021
Helfrichstraat 46	2020
Helfrichstraat 46	2007
Helfrichstraat 59	2004
Helfrichstraat 6	2021
Hofdwarsstraat 14	2019
Hofdwarsstraat 18	2013
Hofdwarsstraat 24	2017
Hofdwarsstraat 50	2011
Hofdwarsstraat 56	2005
Hofdwarsstraat 8	2017
Hofstraat 1 A	2003
Hofstraat 1 D	2020
Hofstraat 137	2020
Hofstraat 153	2021
Hofstraat 155	2022
Hofstraat 155	2022
Hofstraat 157	2003
Hofstraat 19 A	2020
Hofstraat 23 B	2021
Hofstraat 23a	2021
Hofstraat 29 a	2021
Hofstraat 29 b	2021
Hofstraat 3 -A	2006
Hofstraat 31 A	1998
Hofstraat 31B	2002
Hofstraat 33b	1997
Hofstraat 35b	2017
Hofstraat 37b	2000
Hofstraat 42	2016
Hofstraat 5 A	2012
Hofstraat 5 B	2019
Hofstraat 5 -C	2003
Hofstraat 50	2005
Hofstraat 53	2009
Hofstraat 59	2009
Hofstraat 62	2005
Hofstraat 88	2007
Hoofdstraat 136 -2	1996
Hoofdstraat 136 B	2000
Hoofdstraat 146 B	2007
Hoofdstraat 148 C	1995
Hoofdstraat 148 C	2012
Hoofdstraat 148 C	2007
Hoofdstraat 27 -D	2014
Hoofdstraat 27 G	2004
Hoofdstraat 27 -J	2019
Hoofdstraat 29 B	1996
Hoofdstraat 29 C	1994
Hoofdstraat 29 -G	2009
Hoofdstraat 29 H	2006
Hoofdstraat 31 -H	2008

AL JAREN OP RIJ ZIJN WIJ DE BEST VERKOPENDE MAKELAAR

Hoofdstraat 33 C	2006
Hoofdstraat 33 -D	1996
Hoofdstraat 78 -B	2004
Hoofdstraat 89 B	2000
Hoofdstraat 89 B	1992
Hoofdstraat 89 B	2004
Hoofdstraat 89 B	1995
Hoogstraat 52	2000
Hoogstraat 53	1994
Hoogstraat 53	2021
Hoogstraat 78	2001
letje Kooi Straweg 17	2021
letje Kooi Straweg 22	2010
letje Kooi Straweg 26	2007
Industriestraat 11	2022
Industriestraat 3	1995
Industriestraat 9	1995
Jagersweg 12	1996
Jagersweg 14	2019
Jagersweg 19	2021
Jagersweg 22	2004
Jagersweg 27	1992
Jagersweg 27	1994
Jagersweg 27	1997
Jagersweg 43	2001
Jo de Grootstraat 14	1994
Jo De Grootstraat 18	2001
Jonkerstraat 4	2019
Jonkerstraat 5	2019
Kalverstraat 24	2006
Kalverstraat 26	2016
Kalverstraat 32	2016
Kalverstraat 34	2018
Kalverstraat 34	1999
Kalverstraat 40	2005
Kalverstraat 42	2000
Kalverstraat 42	1999
Kanaal Noord 9	2000
Kanaalstraat 242	2002
Kanaalstraat 244	2014
Kanaalstraat 246	2012
Kanaalstraat 246	2021
Kanaalstraat 252	2020
Kanaalstraat 256	2007
Kanaalstraat 262	1998
Kanaalstraat 27 E	2012
Kanaalstraat 27 I	1999
Kanaalstraat 27L	2000
Kanaalstraat 280	2004

Kanaalstraat 282	2022
Kanaalstraat 300	1998
Kanaalstraat 304	2007
Kanaalstraat 318	2008
Kanaalstraat 358	1999
Kanaalstraat 358	2003
Kanaalstraat 362	2011
Kanaalstraat 370	2017
Kanaalstraat 376	2017
Kanaalstraat 376	2019
Kanaalstraat 382	2022
Kanaalstraat 390	2001
Kanaalstraat 392	1994
Kapelstraat 30	1993
Kapelstraat 64	2018
Kayersbeekhof 29	2018
Kayersbeekhof 63	2018
Kerklaan 1	1993
Kerklaan 22	2018
Kerklaan 22	2004
Kerklaan 27	2001
Kerklaan 35	2001
Kerklaan 45	2014
Kerklaan 53	1998
Kerklaan 8 A	2003
Kerklaan 9	2001
Klompstraat 14	2004
Klompstraat 15	2012
Koningshaven 106	2022
Koningshaven 118	2014
Koningshaven 140	2006
Koningshaven 18	2008
Koningshaven 34	2007
Koningshaven 34	2005
Koningshaven 42	2000
Koningshaven 50	2014
Koningshaven 58	2014
Koningshaven 64	1996
Koningshaven 64	2002
Koningshaven 68	2014
Koningshaven 72	2015
Koningshaven 86	1992
Koningshaven 98	2014
Korenstraat 0 13-E	2007
Korenstraat 13 -E	2013
Korenstraat 16	1995
Korenstraat 60	1995
Korte Beinstraat 10	2006
Korte Nieuwstraat 12	1997
Korte Nieuwstraat 17	2018
Korte Nieuwstraat 8	2017
Kortebeinstraat 10	2020
Kortebeinstraat 17	2015
Kortebeinstraat 6	2010
Leienplein 8	2019
Librije 56	1997
Librije 67	2009
Librije 68	2017
Librije 73	2006
Librije 80	1999

7311





“
**WIJ KENNEN UW WIJK, UW STRAAT EN UW
POTENTIËLE KOPER ALS GEEN ANDER.**
”

Librije 92	2002	Mariastraat 10		Nieuwstraat 231	1993	Rustenburgstraat 22 D	2018
1999		Mariastraat 14	2008	Nieuwstraat 233	2004	Rustenburgstraat 34	2022
Mariastraat	16		2022	Nieuwstraat 233	2004	Rustenburgstraat 66	2016
Mariastraat	4	D2000		Nieuwstraat 237	1995	Rustenburgstraat 72	1994
Mariastraat	4	-D1992		Nieuwstraat 239	1997	Rustenburgstraat 99	1994
Mariastraat	4	E2004		Nieuwstraat 241	2018	Rustenburgstraat 99	1994
Mariastraat	4	E1997		Nieuwstraat 243	1996	Rustenburgstraat 99	2019
Mariastraat	4	E2001		Nieuwstraat 263	1996	Schoolstraat 17	1994
Mariastraat	4	e2004		Nieuwstraat 265	1995	Schotweg 12	2007
Mariastraat	4	F2009		Nieuwstraat 273	1994	Schotweg 14	2007
Mariastraat	4	-H2007		Nieuwstraat 273	2016	Schotweg 27	2016
Mariastraat	4	-K2021		Nieuwstraat 273	2007	Schotweg 3	2012
Mariastraat	44	/462005		Nieuwstraat 273	2009	Schotweg 45	2006
Mariastraat	61		2019	Nieuwstraat 32 A	1991	Schotweg 45	2016
Molendwarsstraat	0	Ong	2016	Nieuwstraat 32 -B	2022	Schotweg 45	2011
Molendwarsstraat	104	*2005		Nieuwstraat 32 -C	2022	Schotweg 5	2004
Molendwarsstraat	112		2007	Nieuwstraat 32 -F	2022	Sophialaan 10	1999
Molendwarsstraat	114	2005		Nieuwstraat 32 H	2022	Sophialaan 25 B	2017
Molendwarsstraat	116		2006	Nieuwstraat 40 C	2022	Sophialaan 27 -B	1993
Molendwarsstraat	118		1994	Nieuwstraat 42 -E	2002	Sophialaan 29 B	2000
Molendwarsstraat	128		2005	Nieuwstraat 44 B	1991	Sophialaan 3 -C	1993
Molendwarsstraat	132		2021	Nieuwstraat 49	1993	Sophialaan 3 -D	1997
Molendwarsstraat	134		2001	Nieuwstraat 5 C	2022	Sophialaan 31 A	1992
Molendwarsstraat	136		2001	Nieuwstraat 5 H	1998	Sophialaan 5 B	1994
Molendwarsstraat	138		1998	Nieuwstraat 9 A	2022	Sophiaplein 62	2009
Molendwarsstraat	23		2001	Nieuwstraat 9 B	2002	Sophiaplein 66	2002
Molendwarsstraat	82		1998	Nijverheidstraat 1	1996	Sophiaplein 68	2007
Molendwarsstraat		84	1998	Nijverheidstraat 13	1994	Sophiaplein 78	2018
Molenstraat	2	B	2002	Nijverheidstraat 18	2020	Sophiaplein 80	2011
Molenstraat	2	-G	1998	P.W.Alexanderlaan 63	2009	Sophiaplein 82	2012
Molenstraat	2	-H	1994	Paslaan 28	2009	Sophiaplein 84	2010
Molenstraat	2	-H	2006	Paslaan 35 -2	2015	Sophiaplein 84	2006
Molenstraat	4	-D	2006	Paslaan 45	2015	Sophiaplein 84	2007
Molenstraat	4	-F	2008	Paslaan 49	2012	Sophiaplein 86	2022
Molenstraat	4	-F	2006	Paul Krugerstraat 1 -G	2019	Stadskade 0 Ong	2019
Molenstraat	4	-G	2006	Paul Krugerstraat 14	2019	Stadskade 280	2021
Molenstraat	4	-H	2006	Paul Krugerstraat 22	2003	Stadskade 296	2018
Molenstraat Centrum, De-			2003	Paul Krugerstraat 28	2013	Stadskade 322	2009
elplan De Prins 0	Ong		2014	Paul Krugerstraat 28	2022	Stadskade 400	2017
Molenstraat-Centrum 0			2007	Paul Krugerstraat 9	2005	Stationsdwarsstraat 142	1996
Ong	2022	Molenstraat-		Prins Willem-	2018	Stationsdwarsstraat 144	1998
Centrum	122		2009	Alexanderla- an 416	1997	Stationsdwarsstraat 148	2006
Molenstraat-Centrum	130		2007	Prof. Rontgenstraat 4	1997	Stationsplein 144	2006
Molenstraat-Centrum	134		2009	Prof. Rontgenstraat 6	2001	Stationsplein 66	1995
Molenstraat-Centrum	168		2007	Ramweg 7	2015		
Molenstraat-Centrum	2		2008	Ramweg 8	2022		
Molenstraat-Centrum	417		1999	Ritbroekdwarsstraat 9	2017		
Molenstraat-Centrum	44		2007	Ritbroekstraat 10	2020		
Molenstraat-Centrum	475		1998	Ritbroekstraat 30	2018		
Molenstraat-Centrum	50		2013	Ritbroekstraat 41	2022		
Molenstraat-Centrum	52		2015	Ritbroekstraat 42	2015		
Molenstraat-Centrum	54		2001	Ritbroekstraat 66	2022		
Molenstraat-Centrum	62		2007	Roggestraat 0 Ong	2022		
Molenstraat-Centrum	70		2001	Roggestraat 147	2022		
Nieuwendijk	108		2022	Roggestraat 16	2022		
Nieuwendijk	110		2001	Roggestraat 18	2022		
Nieuwendijk	110		2001	Roggestraat 21	2022		
Nieuwstraat	10		2001	Roggestraat 25	1994		
Nieuwstraat	20	D	2001	Roggestraat 30	1997		
Nieuwstraat 231	1992			Roggestraat 8	2017		
				Rustenburgstraat 20	2015		
				Rustenburgstraat 22	2005		

**STAAT UW
WONING
BINNENKORT
OOK IN
DEZE LIJST?**

Stationsplein 80	1999
Stationsstraat 114 A	2002
Stationsstraat 116 E	2007
Stationsstraat 116 E	1997
Stationsstraat 204	2008
Stationsstraat 204	1997
Stationsstraat 210	2019
Stationsstraat 210 .	2000
Stationsstraat 212	1998
Stationsstraat 212	1994
Stationsstraat 212	2005
Stationsstraat 216	1999
Stationsstraat 216	1994
Stationsstraat 220	1993
Stationsstraat 224	2016
Stationsstraat 228	1996
Stationsstraat 240	1991
Stationsstraat 253	1997
Stationsstraat 253	1998
Stationsstraat 253	1992
Stationsstraat 259	1998
Stationsstraat 259	2009
Stationsstraat 261	2015
Stationsstraat 261	1999
Stationsstraat 265	1997
Stationsstraat 27	2004
Stationsstraat 281	2006
Stationsstraat 283	2003
Stationsstraat 29 -B	1996
Stationsstraat 29 -C	2000
Stationsstraat 29 D	2004
Stationsstraat 29 D	2001
Stationsstraat 31 B	1998
Stationsstraat 31 -B	2004
Stationsstraat 33 A	2022
Stationsstraat 35 B	1994
Stationsstraat 35 -B	1994
Stationsstraat 46	2005
Stationsstraat 62	2000
Stationsstraat 63	2005
Stationsstraat 63	1991
Stationsstraat 64	1998
Textielweg 3	1994
Textielweg 35	2020
Textielweg 4	1997
Torenstraat 26	2000
Torenstraat 3	2014
Trompstraat 15	2021
Trompstraat 18	1994
Trompstraat 2 -E	1994
Tuindwarsstraat 12	2008
Tuindwarsstraat 21	1999
Tuindwarsstraat 26	2011
Tuinstraat 48	2003
Tuinstraat 48	1996
Tuinstraat 48 *	1993
Van Galenstraat 1	2009
Van Galenstraat 100	2018
Van Galenstraat 100	1998

Van Galenstraat 103	2016	Vosselmanstraat 514	1998
Van Galenstraat 103	2003	Vosselmanstraat 554	2007
Van Galenstraat 108	1994	Vosselmanstraat 566	1994
Van Galenstraat 15	1993	Vosselmanstraat 578	2018 W.
Van Galenstraat 15	2000	Druckerstraat 202	1996
Van Galenstraat 16	2001	W.Druckerstraat 226	1992
Van Galenstraat 3	2022	Waterloseweg 31	1991
Van Galenstraat 51	2019	Waterloseweg 51	1991
Van Galenstraat 6	2010	Weverstraat 6	1992
Van Galenstraat 60	2002	Weverstraat 8	2015
Van Galenstraat 7	2000	Wiepkingstraat 21	2011
Van Galenstraat 80	2012	Wiepkingstraat 5	2020
Van Galenstraat 94	2007	Wiepkingstraat 9	2020 Wilh.
Van Huutstraat 14	2017	Druckerstraat 222	2007 Wilh.
Van Huutstraat 2	2006	Druckerstraat 349	2009 Wilh.
Van Huutstraat 2	1997	Druckerstraat 220	2015 Wilh.
Van Huutstraat 5	1994	Druckerstraat 234	2004 Wilh.
Veldhuisstraat 30	2018	Druckerstraat 240	2005 Wilh.
Veldhuisstraat 44	1993	Druckerstraat 228	2010
Vosselmanstraat 0 Ong	2015		

Bijgewerkt tot en met 15/12/22







**Rodenburg**
DYNAMIS Makelaars

Taxatie Aanhuur Verhuur Aankoop


DYN MIS
Rodenburg Makelaars

91
Klantervaring
Op basis van 304 reviews

pop Quickscan huisvesting Bedrijfsruimte **Bedrijfskavels**
ruimte Kantoorruimte Bouwgrond Advies Erfpacht Onteigening

VERKOCHT
Concultyancy Dynamis RIS Netwerk Plan

Haalbaarheidstudie **Lokaal geworteld** Veiling Logis
Buw huis verdient

Partner in **Dynamis Vastgoed** **het meest Taxatie**

